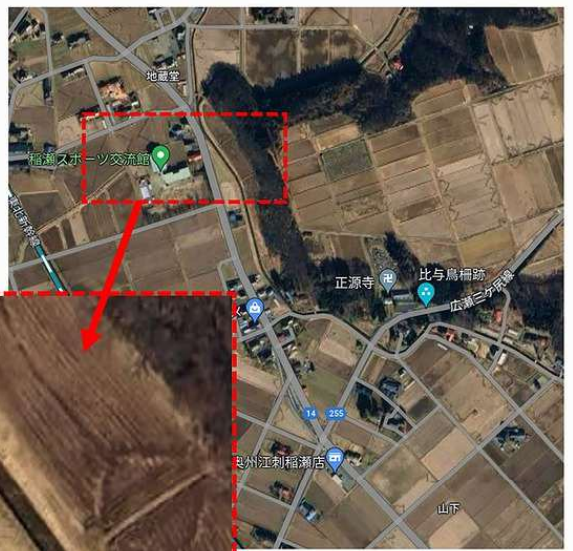


# 稲瀬スポーツ交流館のご利用について

- ※スポーツ交流館をご利用される方は、**管理人宅で鍵を受取り**、ご利用後は**管理人へ鍵を返却**してください。
- ※あわせて、「**体育施設使用終了(停止・取消し)届**」を**記入の上、提出**をお願いします。



北上市民稲瀬スポーツ交流館 〒024-0041 岩手県北上市稲瀬町地蔵堂 1 1-2

# お願いと注意点

利用予約が完了後、何かしらの理由で**利用しない場合は、必ずご連絡をお願いいたします。**  
**※連絡無く利用(来館)しなかった場合は次回予約を制限することもございますので予め、ご了承ください。**

稲瀬スポーツ交流館の鍵の受け渡し、利用予約のキャンセルなど、ご不明な点は下記まで  
 問い合わせ(連絡)ください。

☆☆☆☆☆☆☆☆☆☆☆☆☆☆☆☆☆☆☆☆☆☆☆☆☆☆☆☆☆☆  
 北上市民稲瀬スポーツ交流館指定管理者  
 稲瀬町自治協議会

〒024-0041

岩手県北上市稲瀬町前田276

稲瀬地区交流センター内

TEL: 0197-65-2441 (FAX共通)

Email: inase-kc@gol.com

☆☆☆☆☆☆☆☆☆☆☆☆☆☆☆☆☆☆☆☆☆☆☆☆☆☆☆☆☆☆

受付時間は、9:00～17:00です。

土日祝日、年末年始 12/28～1/4は休業日となります。

**利用予約時間は(基本的に)  
 管理人からの鍵の受取～施設利用～後片付け～清掃～管理人への鍵の返却～「体育施設使用終了届」の記入と提出までの時間となります。**

**※令和7年2月1日(土)の利用予約分より、新しい施設予約システムによる運用を開始いたします。**  
**※利用日の2ヶ月前～5日前までの予約が可能です。**  
**※よって、新施設予約システムでの運用開始は令和6年12月1日(日)～となります。**  
**※令和7年1月31日(金)利用予約分までは、旧施設予約システムでの運用となりますので、利用予約される方は、ご注意ください。**  
**※詳細は、北上市・スポーツ推進課・施設係(0197-72-8313)までお問い合わせ願います。**